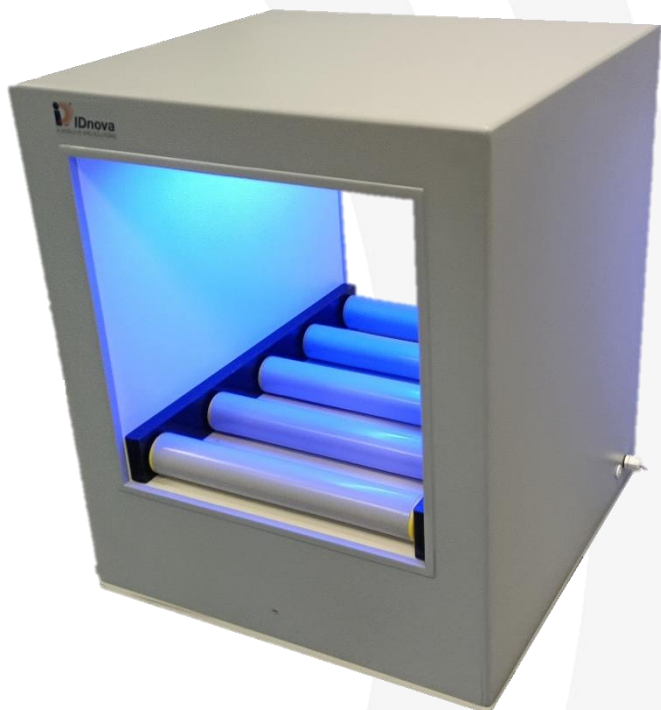


Tunnel RFID UHF



Specifiche Tecniche

Frequenza	860 MHz – ETSI
Protocollo	GS1/EPC Global UHF Gen2 (ISO 18000-6C)
RF Power	ETSI 31,5 dBm
Antenne	N° 2 o 4 – Embedded
Temperatura operativa	Da – 15 °C a +50 °C
GPIO	N° 2 Input/Output
Comunicazione	10/100BASE-T Ethernet
Alimentazione	220 Vac
Dimensioni Tunnel	cm 55(l)x65(h) Profondità cm 55
Dimensioni apertura	cm 40x40
Peso	32 Kg

CARATTERISTICHE

Tunnel RFID basato su una unità di lettura/scrittura UHF ad altissime prestazioni e su un sistema di antenne appositamente sviluppato. È in grado di identificare con estrema affidabilità più oggetti dotati di tag RFID che transitano attraverso di esso, anche in situazioni ove i tag sono estremamente vicini tra loro (qualche mm) e con elevata popolazione (centinaia di tag). La versione base ha una apertura di 40 x 40 cm, sono disponibili dimensioni personalizzate per esigenze specifiche.

APPLICAZIONI TIPICHE

- ✓ Logistica
- ✓ Asset Tracking
- ✓ Warehouse Management

Tunnel RFID UHF



PRINCIPALI FUNZIONALITÀ

- ✓ Verifica della presenza degli articoli per ogni singola scansione
- ✓ Eventuale controllo della corretta numerazione degli articoli
- ✓ Comunicazione lista ID su websocket
- ✓ Registrazione del TIME STAMP della lettura
- ✓ Possibilità di rilevazione errori sulla quantità di articoli
- ✓ Possibilità stampa report packing list per ogni singola scatola

VANTAGGI

- ✓ Affidabilità
- ✓ Tempi di conteggio ridotti
- ✓ Personalizzazione
- ✓ Alto livello di integrabilità su sistemi esistenti

MODELLI BASE

- ✓ IDN TN400-E2 - Ethernet, 2 antenne
- ✓ IDN TN400-E4 - Ethernet, 4 antenne
- ✓ IDN TN400-W2 - WiFi, 2 antenne
- ✓ IDN TN400-W4 - WiFi, 4 antenne

