

SLIM GATE EVOLUTION

IDN – UGTSL04

IDnova presenta il nuovo Slim Gate EVOLUTION , il sistema in tecnologia a radiofrequenza (RFID) per il controllo accessi a mani libere ideale per soddisfare ogni necessità di identificazione, rilevazione, conteggio e controllo.



Il sistema di controllo accessi consente il **riconoscimento automatico delle persone al loro passaggio attraverso il varco**, registrandone le operazioni di ingresso e uscita.

In tempo reale, oppure in modalità offline, si conosceranno il numero e le identità dei partecipanti ad un evento, si potranno tracciare transiti e presenze all'interno dell'area d'interesse e si potranno generare report e analisi dati.



PRINCIPALI CARATTERISTICHE



NOVITA': soluzione per controllo accessi moderna, innovativa e non invasiva

COMODITA': passaggio utenti a mani libere; le persone non devono avvicinarsi a sistemi di identificazione a contatto o di prossimità

DESIGN : varchi RFID dal design esclusivo ed integrabili in qualsiasi tipo di ambiente

IDEALE PER : incontri, congressi, mostre, eventi, musei, aree riservate.

CONVENIENZA : economico , pratico e semplice da utilizzare

TRASPORTABILITA' : leggero, di facile trasportabilità e installazione

VELOCITA' : grazie alla rilevazione automatica dei passaggi velocizza lo snellimento di file e code in casi di grossi afflussi di ospiti concentrati in periodi di tempo limitati

INTEGRABILITA' : è possibile integrare SLIM GATE in modo semplice e veloce con software di terze parti o gestionali già esistenti

MODALITA' DI LAVORO : stand alone o real time



SLIM GATE EVOLUTION

CONFIGURAZIONI

- ✓ **Slim Gate Evolution Basic** :
configurazione 2 colonne e 2 antenne
- ✓ **Slim Gate Evolution Standard** : configurazione 2
colonne e 4 antenne
- ✓ **Slim Gate Evolution mono** :
configurazione 1 colonna e 2 antenne



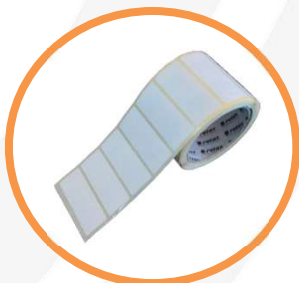
ACCESSORI



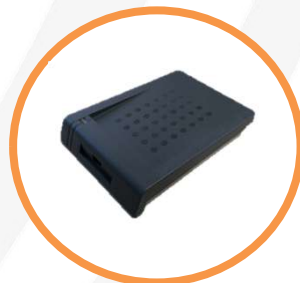
Badge



Bracciali



Card / Etichette



Lettore desktop



Lettore brandeggiabile



SCHEDA TECNICA VARCO

Specifiche RFID UHF

Protocollo in Aria	ISO/IEC 18000-6C, EPC Global C1G2
Frequenza	865 – 868 MHz
Range di lettura (*)	fino a 2,5 mt

(*) La distanza di lettura dipende dalle condizioni d'uso e dal tipo di tag

Specifiche meccaniche

Dimensioni	cm 170 (H) – Base cm 23 x 33 x 8
Peso	< 10 Kg
Materiale	lamiera e plexiglass
Indicatori luminosi	led alta luminosità RGB
Indicatori acustici	buzzer
Temperatura	da – 15°C a + 45 °C
Alimentazione	24 VDC - 2 A
Comunicazione	10/100 Base T Ethernet – WiFi (Optional)

Specifiche funzionali

Modalità Real Time	connessione e invio dati in tempo reale ad un HOST
Modalità Stand Alone	senza nessun tipo di connessione vengono memorizzati gli eventi che possono essere scaricati in un secondo momento con PC o con una semplice pen-drive USB
Entrata / Uscita	riconoscimento del senso di percorrenza
Modalità di passaggio	lettura di un singolo passaggio o lettura multipla
Modalità di lettura	personale autorizzato / non autorizzato / senza tag
Memoria	20.000 record
Formato esportazione dati	CSV , txt
Allarmi	disallineamento varco
Compatibilità	qualsiasi sistema di terze parti