

Lettore RFID industriale per tracciabilità nelle linee di produzione, identificazione di asset, gestione automatizzata dei processi.



DESCRIZIONE

IDN ICXPi è un lettore/scrittore RFID con antenna integrata e segnalazioni luminose multicolore ed acustiche. Dotato di comunicazione ethernet, antenna integrata di tipo short-range e un case robusto in ABS rappresenta una soluzione ideale per applicazioni in ambienti difficili.

DOV'È UTILE?

- ✓ Logistica
- ✓ Controllo produzione
- ✓ Galvaniche
- ✓ Concerie
- ✓ Automotive
- ✓ Industria

OVERVIEW

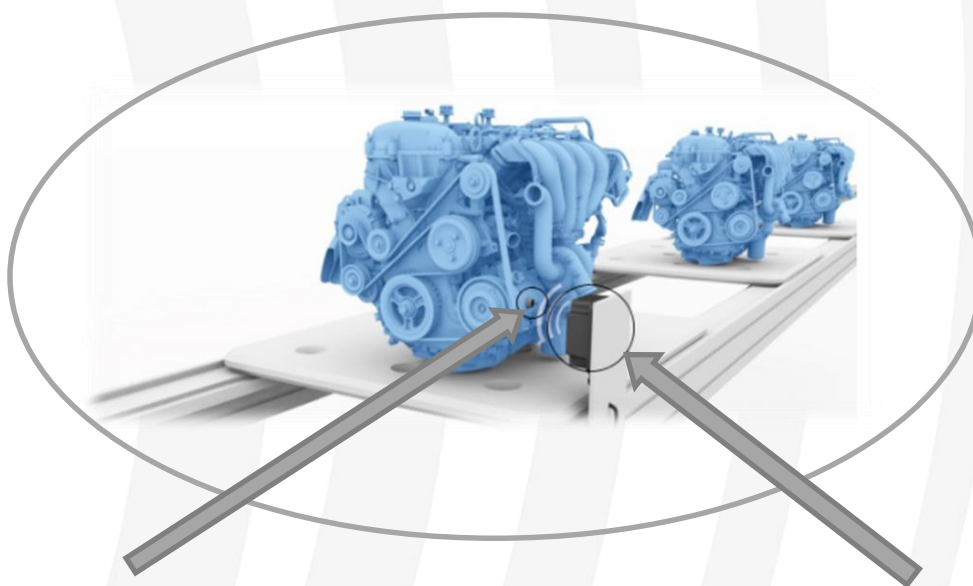
- ✓ compatto e non invasivo
- ✓ economico
- ✓ semplice integrazione
- ✓ protezione IP65
- ✓ comunicazione ethernet
- ✓ segnalazioni multicolore e buzzer

Frequenza operativa	13,56 MHz
Protocolli	ISO/IEC 15693
Antenne	Special Embedded antenna system
Segnalazioni	led multicolore e buzzer
Alimentazione	12 VDC, 1A (M12)
Comunicazione	Ethernet 10/100 Base-T Ethernet (RJ45)
Temperatura operativa	-20°C + 50°C
Dimensioni	55 x 160 x 80 mm
Peso	0,3 Kg
Certificazioni	CE
Housing	ABS
Protezione	IP65

FACILE INSTALLAZIONE

FACILE INTEGRAZIONE

FACILE UTILIZZO



TAG



LETTORE

